



VIDENCENTRET FOR LANDBRUG

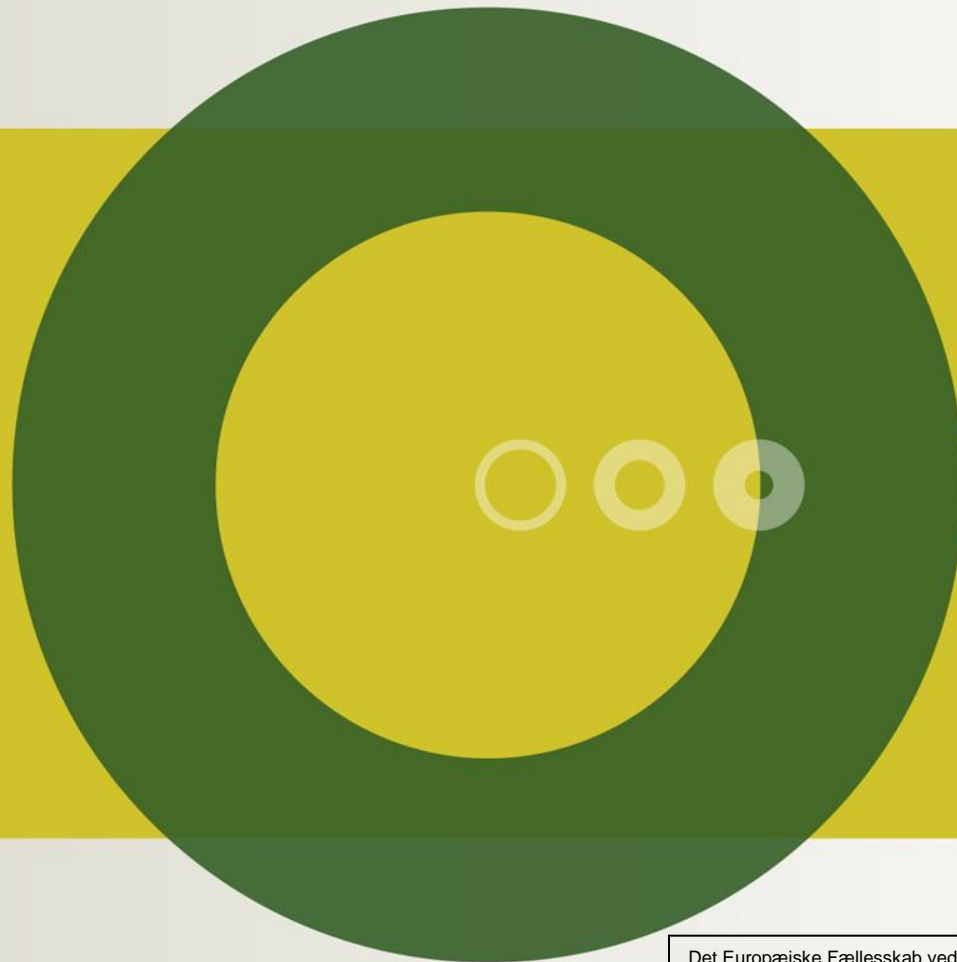
Kvæg

Kritiske Målepunkter (KMP)

Ledelse på store kvægbedrifter

Forum for
Rådgivning 21.
sept. 2011

Lars A. H. Nielsen
Søs Ancker
Thomas Andersen



Problemstillinger på malkekvægsbedriften

- En ved det
 - – men alle har gavn af at vide det!
- Du kan ikke se om du følger dine mål lige nu !
 - – ser det først på bagkant
- Ved dine medarbejdere om målene følges ?
 - – er de synlige for dem?

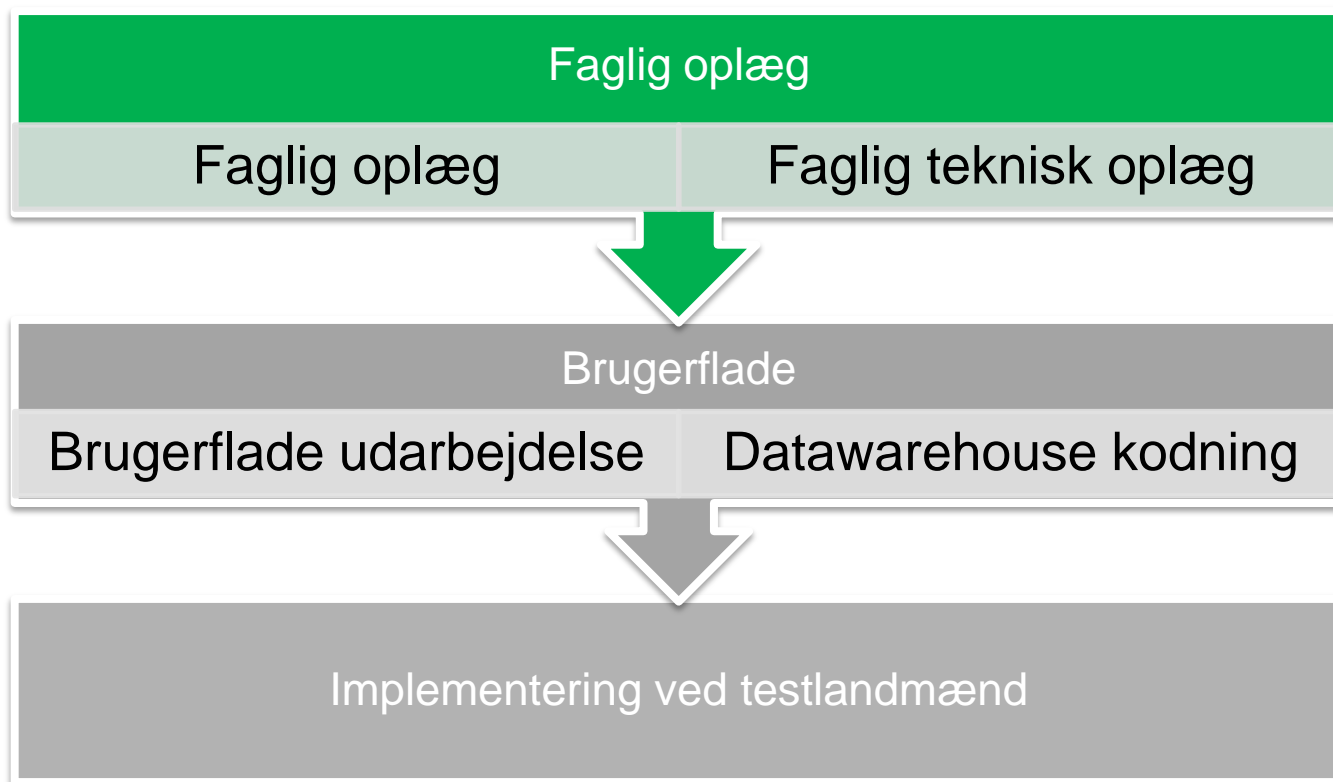
Følgegrupper har givet sparring

- Rådgivere
- Landmænd
- Landmænd:
 - Vis nogle nøgletal på en fladskærm et centralt sted, og personalet vil finde en sammenhæng
 - Så meget økonomi så tidligt som muligt. F.eks. dag til dag på mælk minus foder
 - Pas på med for meget detaljering – så bliver det overset i hverdagen

Projektets formål

- At skabe et letforståeligt overblik på malkekvægsbedriften der giver landmanden og hans medarbejdere mulighed for rettidig opfølgning og handling.

Kritiske målepunkter (KMP)



Gruppearbejde

- Tag udgangspunkt i din egen bedrift
- Eller tag udgangspunkt i en vilkårlig bedrift med over 200 malkekøer
- Alle udfylder en tipskupon! – Bemærk at I har fået angivet en rolle.
- Reflekter over jeres tipskupon i gruppen.



Opsamling!

- Saml sedlerne sammen i gruppen!

Opbygning af kritiske målepunkter

1

- Hurtigt overblik
- Hvor er vi i forhold til målsætning?

2

- Uddybning og historik på aktuelt målepunkt

Udskriv

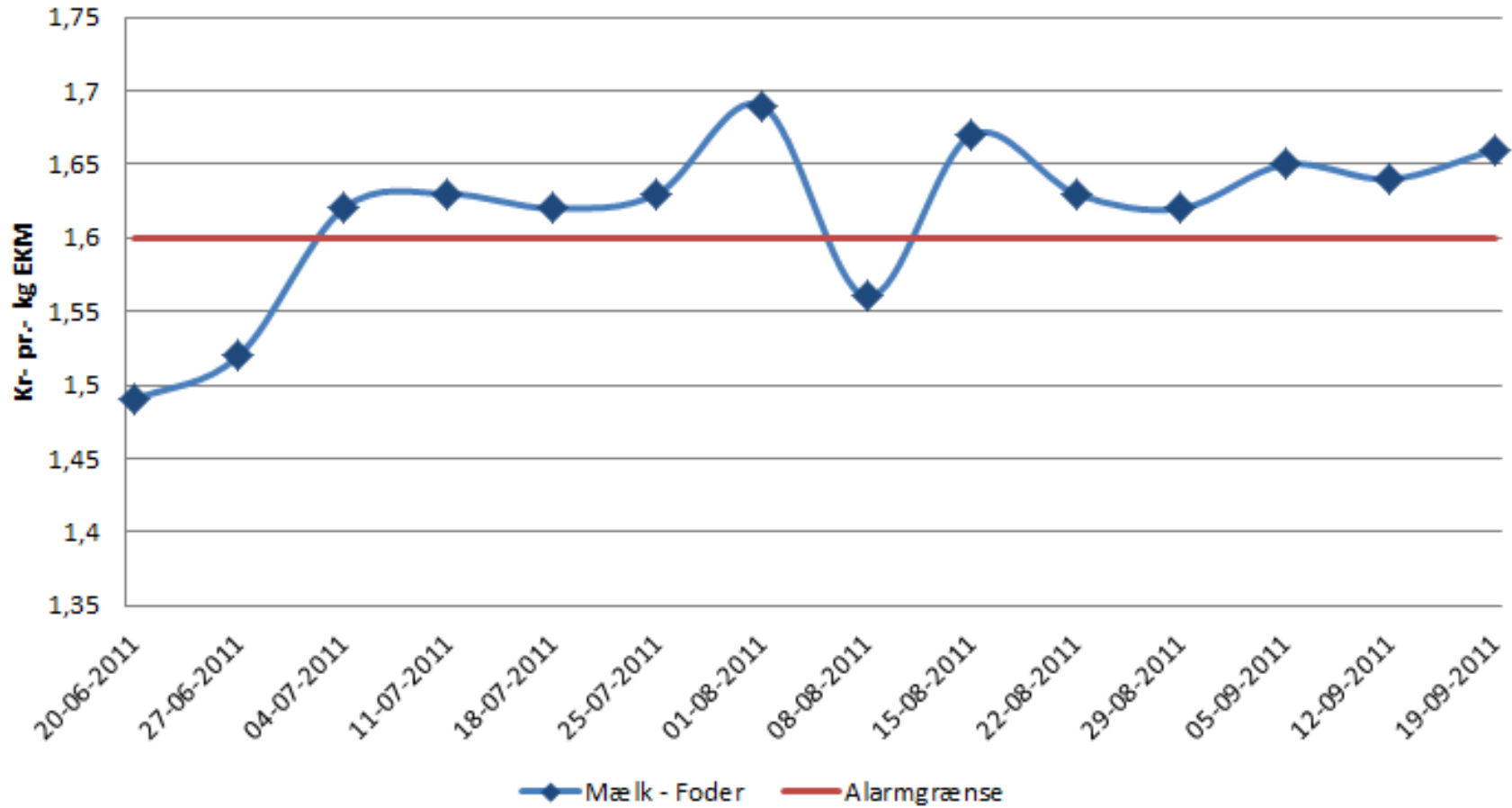
Målsætninger

Vælg Driftsenhed

Afslut



Menu	Emne	Status	Nøgletal (enhed)	Opnået	Alarmgrænse	Opgørelsesperiode	Opdateret
Favoritter	Mælk		<u>Mælk leveret</u> , kg/dag	6.230	Min 6.338 Max 6.663	Seneste afhentning	23.05.11
Planlægning			<u>Mælk produceret</u> , EKM/foderdag	28,3	28,1	Seneste Y. kontrol	18.05.11
Opfølgning			<u>Mælkekvalitet</u> , antal anmærkninger	2	2	Seneste målinger	21.05.11
Fodermidler	Reproduktion		<u>Insemineringer på køer</u> , antal	10	9	Seneste 7 dage	24.05.11
Kritiske målepunkter			<u>Ikke drægtighedsundersøgte køer</u> , antal	5	0	Seneste døgn	24.05.11
			<u>Insemineringer på kvier</u> , antal	8	5	Seneste 7 dage	24.05.11
			<u>Ikke drægtighedsundersøgte kvier</u> , antal	5	0	Seneste døgn	24.05.11
	Sundhed		<u>Sygdomsregistreringer</u> , antal dyr	1	3	Seneste 7 dage	24.05.11
			<u>Ydelsesafvigelse hos nykælvere</u> , % køer m. uaccept. ydelse	25	20	Seneste Y. kontrol	18.05.11
			<u>Nyinfektionsprocent</u> , % køer	8	10	Seneste Y. kontrol	18.05.11
			<u>Huldtab – goldperiode</u> , % køer m. uaccept. huldtab	20	10	Seneste 14 dage	24.05.11
			<u>Døde dyr</u> , antal	3	0	Seneste 7 dage	24.05.11
	Fodring		<u>Mælk minus foder</u> , rest kr. pr. kg EKM	1,66	1,60	Seneste <u>foderreg.</u>	23.05.11
			<u>Energiudnyttelse</u> , %	96	93	Seneste <u>foderreg.</u>	23.05.11



Nøgletal for priode

Dato/periode	Pris indkøbt foder kr. øre / kg	Pris hjem- meavl øre / FE	Pris mælk øre /kg	Andel tilskuds foder	Energi- udnyt- telse	Kg mælk produ- ceret	Antal køer	Mælk minus foder
Seneste regi- strering.	170	107	274	40 %	93,2	5.560	198	1,49
Gns. sidste mdr.	175	107	271	35 %	93,8	5.570	201	1,57
Gns. sidste 3 mdr.	210	107	259	35 %	93,9	5.623	203	1,61

Udskriv

Målsætninger

Vælg Driftsenhed

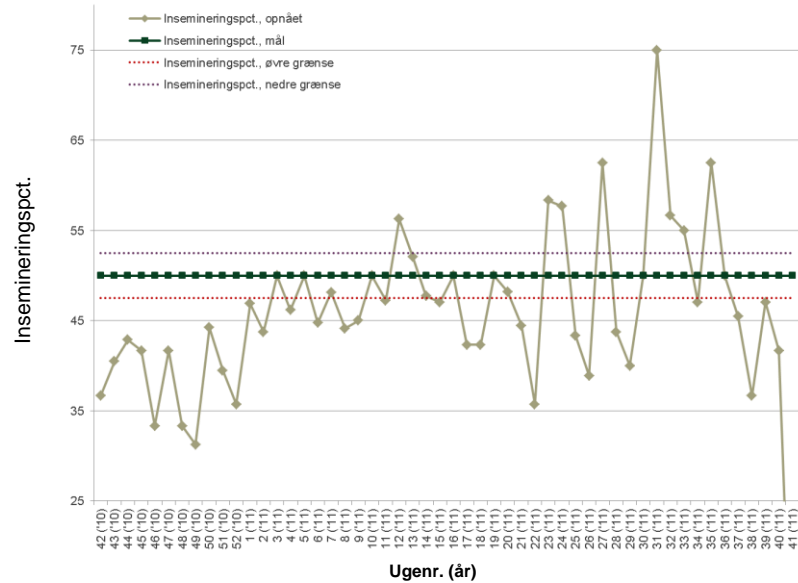
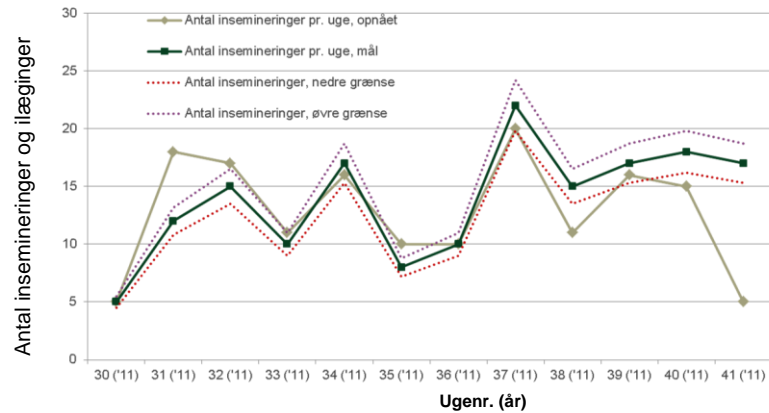
Afslut



Menu	Emne	Status	Nøgletal (enhed)	Opnået	Alarmgrænse	Opgørelsesperiode	Opdateret
Favoritter	Mælk		Mælk leveret , kg/dag	6.230	Min 6.338 Max 6.663	Seneste afhentning	23.05.11
Planlægning			Mælk produceret , EKM/foderdag	28,3	28,1	Seneste afhentning	22.05.11
Opfølgning			Mælke kvalitet , antal anmærkninger	2	2	Seneste målinger	21.05.11
Fodermidler	Reproduktion		Insemineringer på køer , antal	15	16	Seneste 7 dage	09.10.11
Kritiske målepunkter			Ikke drægtighedsundersøgte køer , antal	5	0	Seneste døgn	24.05.11
			Insemineringer på kvier , antal	8	5	Seneste 7 dage	24.05.11
			Ikke drægtighedsundersøgte kvier , antal	5	0	Seneste døgn	24.05.11
	Sundhed		Sygdomsregistreringer , antal dyr	1	3	Seneste 7 dage	24.05.11
			Ydelsesafvigelse hos nykælvere , % køer m. uaccept. ydelse	25	20	Seneste Y. kontrol	18.05.11
			Nyinfektionsprocent , % køer	8	10	Seneste Y. kontrol	18.05.11
			Huldtab – goldperiode , % køer m. uaccept. huldtab	20	10	Seneste 14 dage	20.05.11
			Døde dyr , antal	3	0	Seneste 7 dage	23.05.11
	Fodring		Mælk minus foder , rest kr. pr. kg EKM	1,66	1,60	Seneste døgn	23.05.11
			Energiudnyttelse , %	96	93	Seneste døgn	23.05.11

Side 2 på brugerfladen: Insemineringer på køer

Der udarbejdes en tilsvarende for kvier



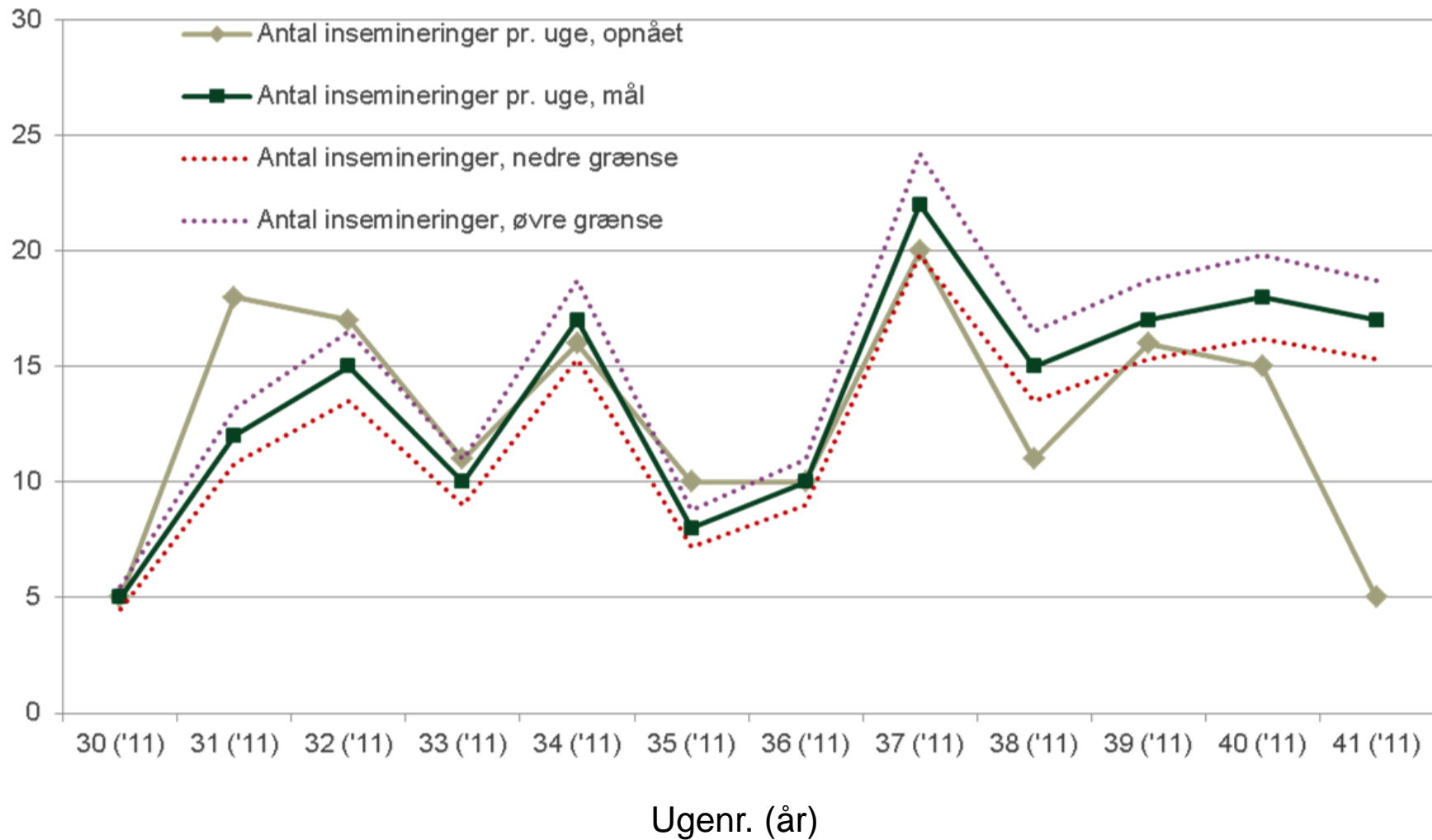
Mål for antal insemineringer, forudsætninger

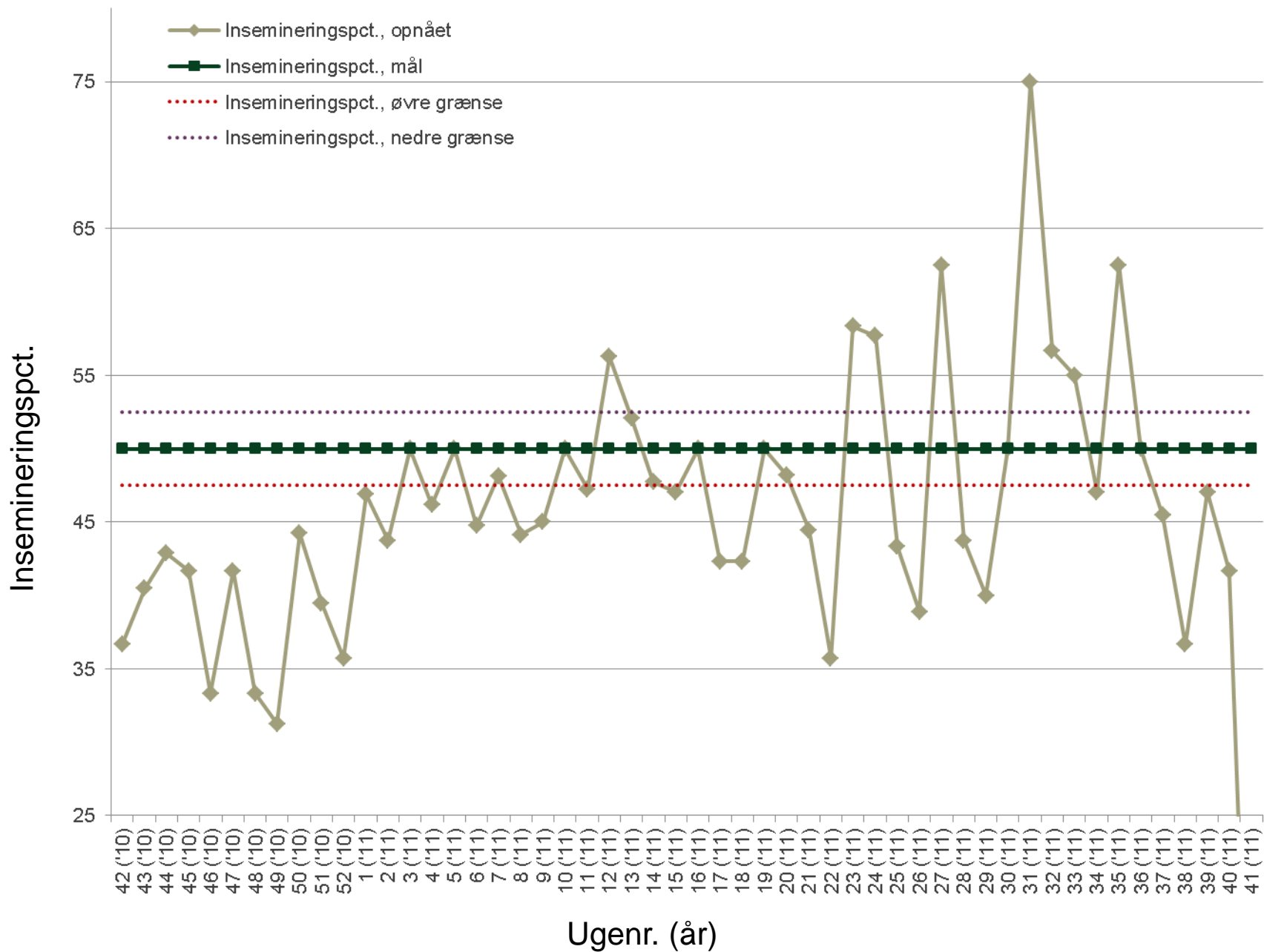
- Kælvningsfordeling, løbende
- Start ins., 1.kalvskøer, mål
- Start ins., 2.kalvskøer, mål
- Start ins., øvr. køer, mål
- Insemineringspct., mål
- Drægtigheds pct., mål

Antal drægtigheder, næste 12 mdr.,
resultat af forudsætninger

*Køer / kvier der skal brunst-
observeres i indværende uge,
fremgår af Reprodagsliste, køer /
kvier fra Dyreregistrering. HUSK at
indstille besætningspecifikke
målsætninger på målsætnings-
fanen under 'Reproduktion køer' /
'Reproduktion kvier'.*

Antal insemineringer og ilægninger





Mål for antal insemineringer, forudsætninger

- Kælvningsfordeling, løbende
- Start ins, 1.kalvskøer, mål
- Start ins., 2.kalvskøer, mål
- Start ins., øvr. køer, mål
- Insemineringspct., mål
- Drægtigheds pct., mål

Antal drægtigheder, næste 12 mdr.,
resultat af forudsætninger

***Køer / kvier der skal brunst-
observeres i indeværende uge,
fremgår af ReproDagsliste, køer /
kvier fra Dyreregistrering. HUSK
at indstille besætningspecifikke
målsætninger på målsætnings-
fanen under 'Reproduktion køer'
/ 'Reproduktion kvier'.***

Gruppearbejde

- Diskutér indikatorerne i gruppen
- Prioritér de 4 vigtigste indikatorer

Materiale til gruppearbejde

- Oversigtsbillede med indikatorerne ("Side 1")
- Forklarende tekst til de enkelte indikatorer

Opsamling!

- Marker de 4 vigtigste med en cirkel!



VIDENCENTRET FOR LANDBRUG

Kvæg

Brugertest – hvad siger landmændene?

- Bruger 1:
 - Godt og spændende redskab
 - Vil bruge det dagligt
 - Vil have det blæst op på en skærm i medarbejderrum
 - Ophængning af prints til supplerende af "ugetavle"
 - Vil gerne have en link til det på landmand.dk

Brugertest – hvad siger landmændene?

- Bruger 2:
 - Godt redskab til ugentlig planlægning.
 - Vil gerne bruge den til ugentlige møder med medarbejdere.
 - Er interesseret i alle indikatorerne

Brugertest – hvad siger landmændene?

- Bruger 3
 - Vil kigge derind flere gange om ugen
 - Er interesseret i de fleste indikatorer nævner først foder, så sygdomme, derefter reprotal og mælk
 - Især aktuel, når der automatisk kan laves foderkontrol. Er dog indstillet på at lave manuelle opgørelser til foder
 - Vil bruge tal og opgørelser i forbindelse med personalemøder